

調光技術資料

DSP-2500

(株) **S**YSTEM・**P**LANNER
システム プランナー

- 本社 〒261-0026 千葉県千葉市美浜区幕張西 1-24-1
TEL 043-273-8112 FAX 043-273-8119
- 支社 〒001-0018 北海道札幌市北区北十八条西 4 丁目
TEL 011-758-8236 FAX 011-758-3635

DSP-2500 技術資料

本調光装置は、これまでプロ分野でのみ使用可能とされていた自動調光装置を、広く一般の方々にお使いいただくために、開発されました。

今回の開発にあたり、特に留意した事項は下記の通りです。

[仕様]

① 従来機器への取付けが容易である。

② 多機能である。

A	SSR機能	(モード～0)
B	プリセット調光	(モード～1、2、3)
C	オーロラ調光	(モード～4)
D	セット調光	(モード～5、6)
E	MAX・MIN設定	(モード～7)

③ コンパクト寸法である。

W:200mm H:100mm D:105mm

④ 負荷容量は2KWまで可能である。

なお、3台以上を並べて使用する場合は、冷却ファンを取付けてください。

⑤ 複数台を並列して使用する場合、明るさの立ち上がり・立ち下がり時間、調光レベルを簡単にそろえることが可能である。

それぞれ、8種の設定値から1つを選択して使用します。

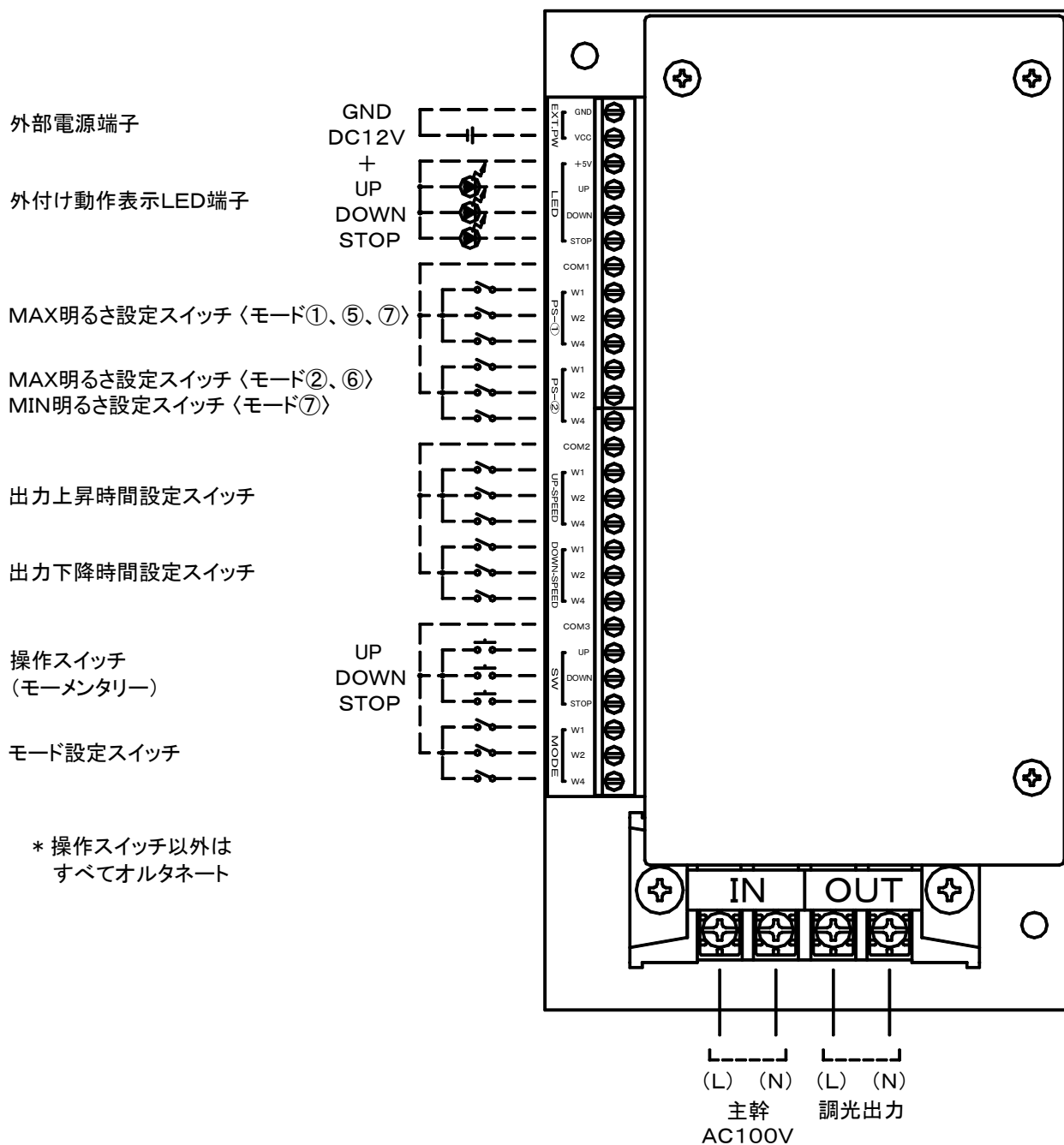
⑥ どなたにでも簡単に操作可能である。

あらかじめ、端子部にスイッチ・オープンコレクタ・ジャンパー等を取付け、各設定をしておけば、操作は UP・DOWN・STOPボタン(外付け)を押すだけです。

一般仕様

定格電源	AC100V
電源変動範囲	定格電圧の90～110%
定格周波数	50/60Hz
定格出力	AC 0～100V 20A
位相制御範囲	0～180°
制御入力信号	UP/DOWN/STOP 無電圧メイク信号
動作表示出力	UP/DOWN/STOP動作時 LED出力
使用温度範囲	0°C～55°C
使用湿度範囲	35～85%RH(結露なきこと)
使用雰囲気	腐食性ガスのないこと
外形寸法	W:200mm D:105mm H:100mm
重量	約1.7kg

端子部詳細および結線図

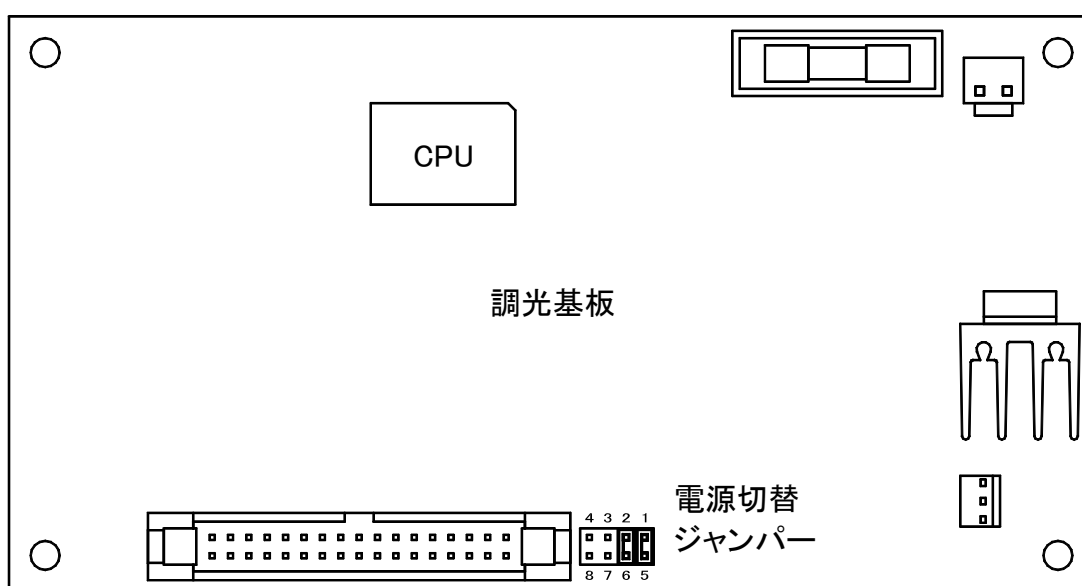


外付けスイッチ使用時の注意

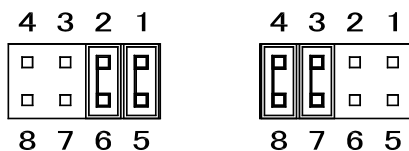
外付け操作スイッチを使用する場合、端子から引き出すケーブルの長さが1mを超えるときには、外部電源を使用してお使いください。

外部電源端子に DC12V を接続し、本体内部にある調光基板のジャンパーを差し替えて使用してください。

(工場出荷時は内部電源に設定されています。)

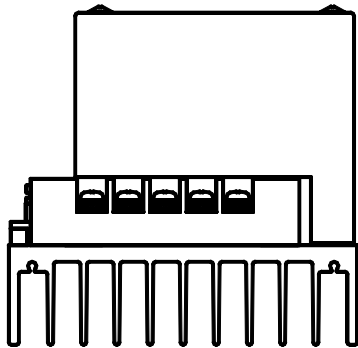
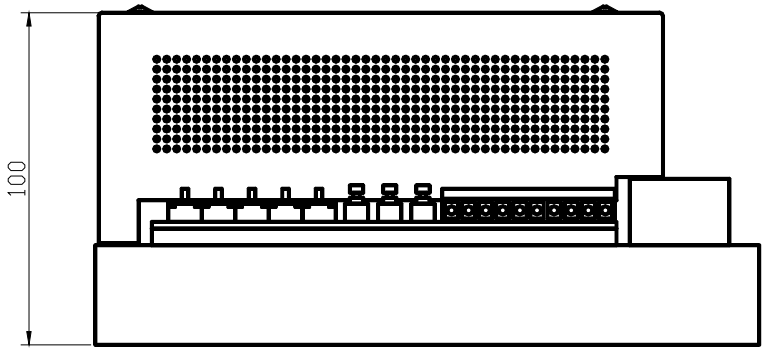
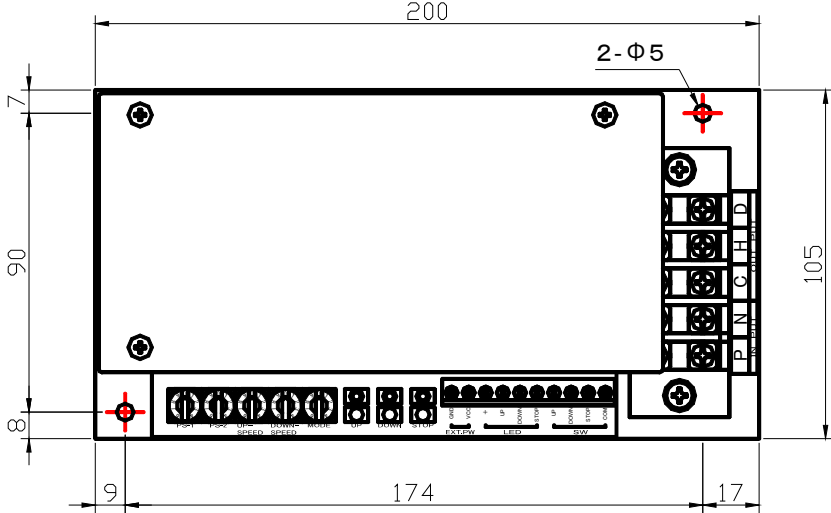
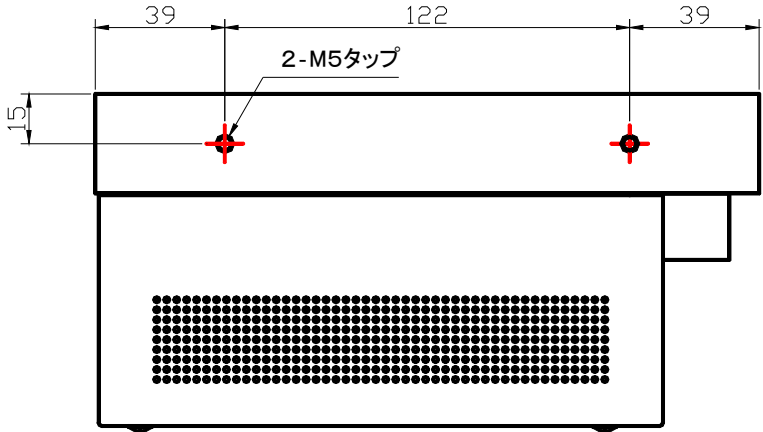


〈 電源切替ジャンパー 〉

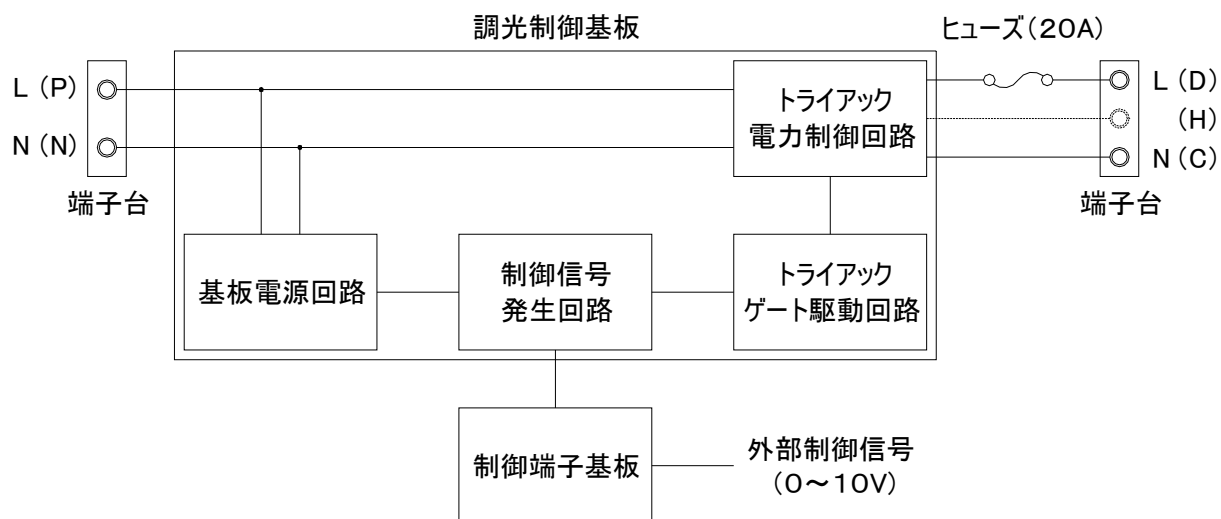


内部電源使用時 外部電源使用時

外観図



DSP-2500/3000 ブロックダイアグラム



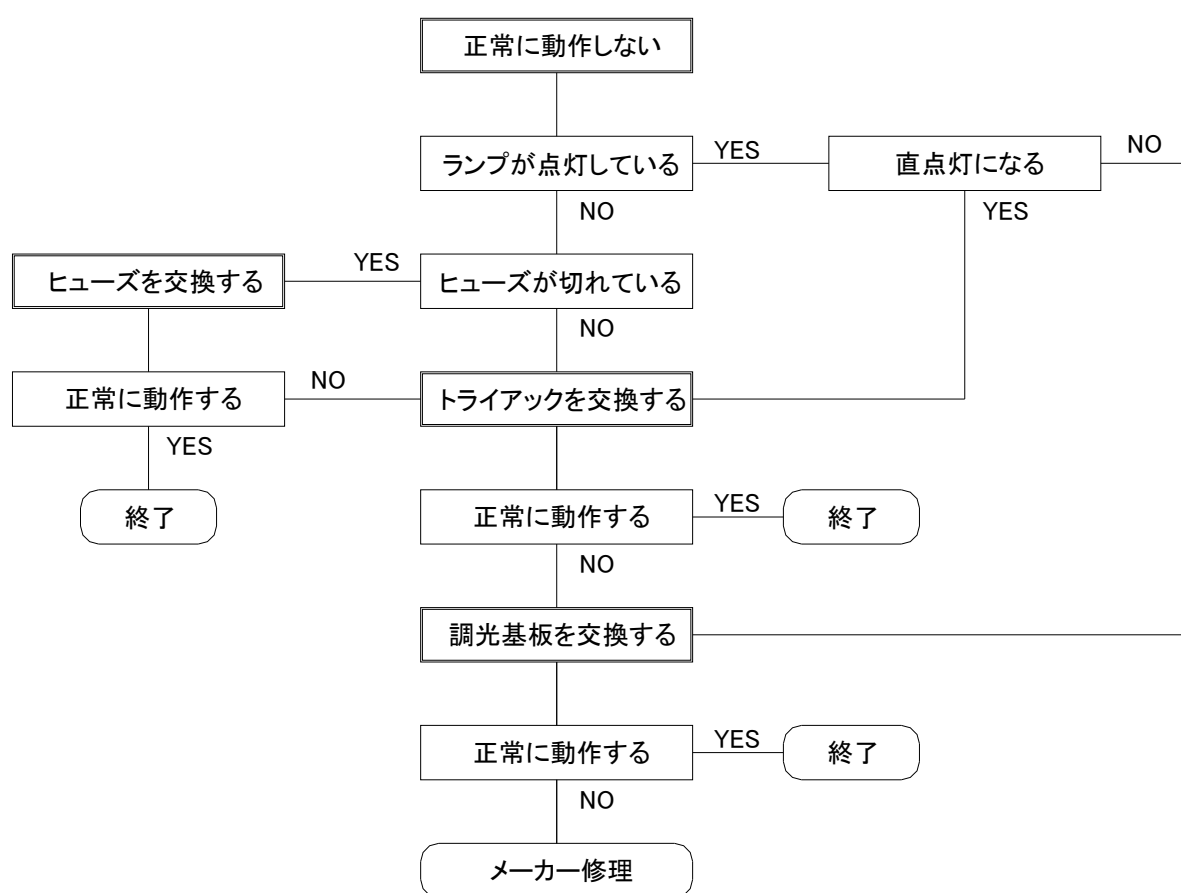
《注》 端子名称 ()はDSP3000です。また、(H)はDSP2500にはありません。

予備部品

1. ヒューズ …… $\phi 10.8 \times 38.1$ 20A/250V
2. トライアック … TG35C60
3. 調光基板 … DSP2500/3000

DSP-2500/3000 トラブルシューティング

本器のチェックをする前に、主幹ブレーカー・負荷ランプ・ケーブル等をご確認くださいませようお願いいたします。



お問い合わせください
(株)システムプランナー
TEL:043-273-8112